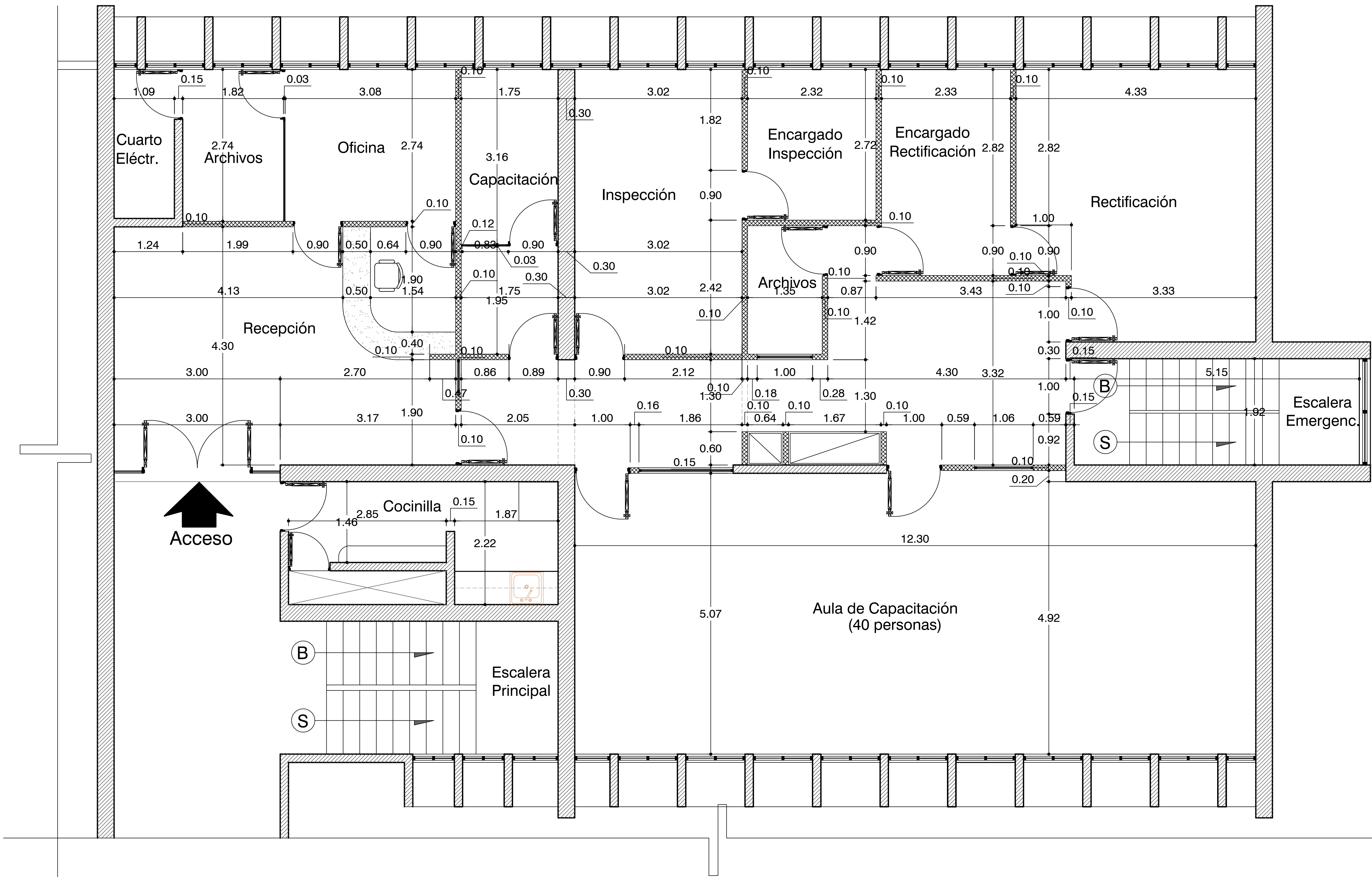


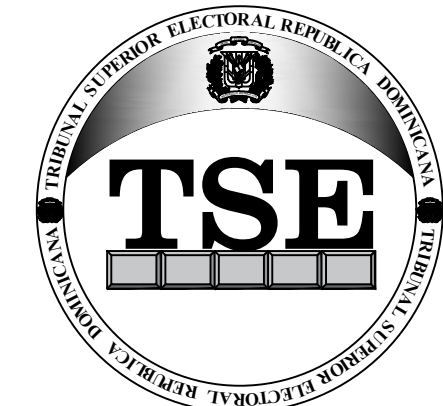
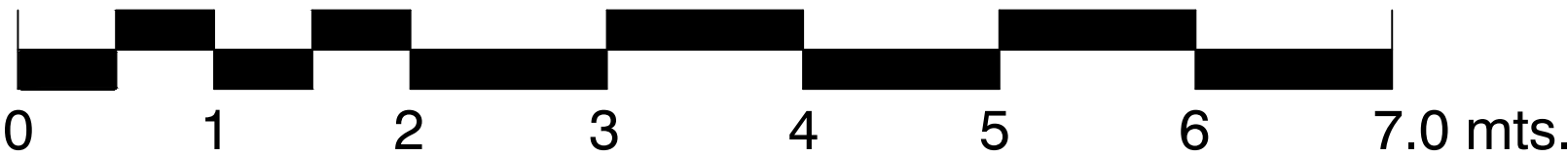
OFICINAS TRIBUNAL SUPERIOR ELECTORAL/
EDIFICIO GUBERNAMENTAL PTE. ANTONIO GUZMAN FDEZ.
SANTIAGO, R.D.



SEGMENTO PLANTA DIMENSIONADA PROPUESTA 5TO. NIVEL

TSE

ESCALA GRAFICA



TRIBUNAL SUPERIOR ELECTORAL
REPUBLICA DOMINICANA

PROYECTO:
REMODELACION OFICINAS
TSE SANTIAGO, R.D.

UBICACION:
EDIFICIO GUBERNAMENTAL PTE. ANTONIO
GUZMAN FDEZ. SANTIAGO, R.D.

PROPIETARIO:
TRIBUNAL SUPERIOR ELECTORAL

Ygnacio Pascual Camacho Hidalgo
Magistrado Presidente TSE

COORDINADORES:
Arquitectura:

Arq. Juan Damián Romero Peña/CODIA 11677

Ingeniería:

Ing. Antonio Rhadamés Matos G./CODIA 5623

Licitación:

Ing. José Augusto Cabrera J./CODIA 5850

DISEÑO ARQUITECTONICO:
Arq. J. Damián Romero P.

CODIA: 11677

DISEÑO ESTRUCTURAL:

CODIA: _____

DISEÑO ELECTRICO:

CODIA: _____

DISEÑO SANITARIO:

CODIA: _____

Digitación CAD:
Arq. J. Damián Romero P.

CONTENIDO:
PLANTA ARQ. 5to.NIVEL

ESCALA:

1:125

FECHA

Abril 2023

PAGINA
NO.

A-00

0/00